



PROGETTO ELABORATI "C"

17

ELABORATI ADEGUATI ALLE PRESCRIZIONI
DELL' ART. 4 DEL D.DIR. n. 120/2006

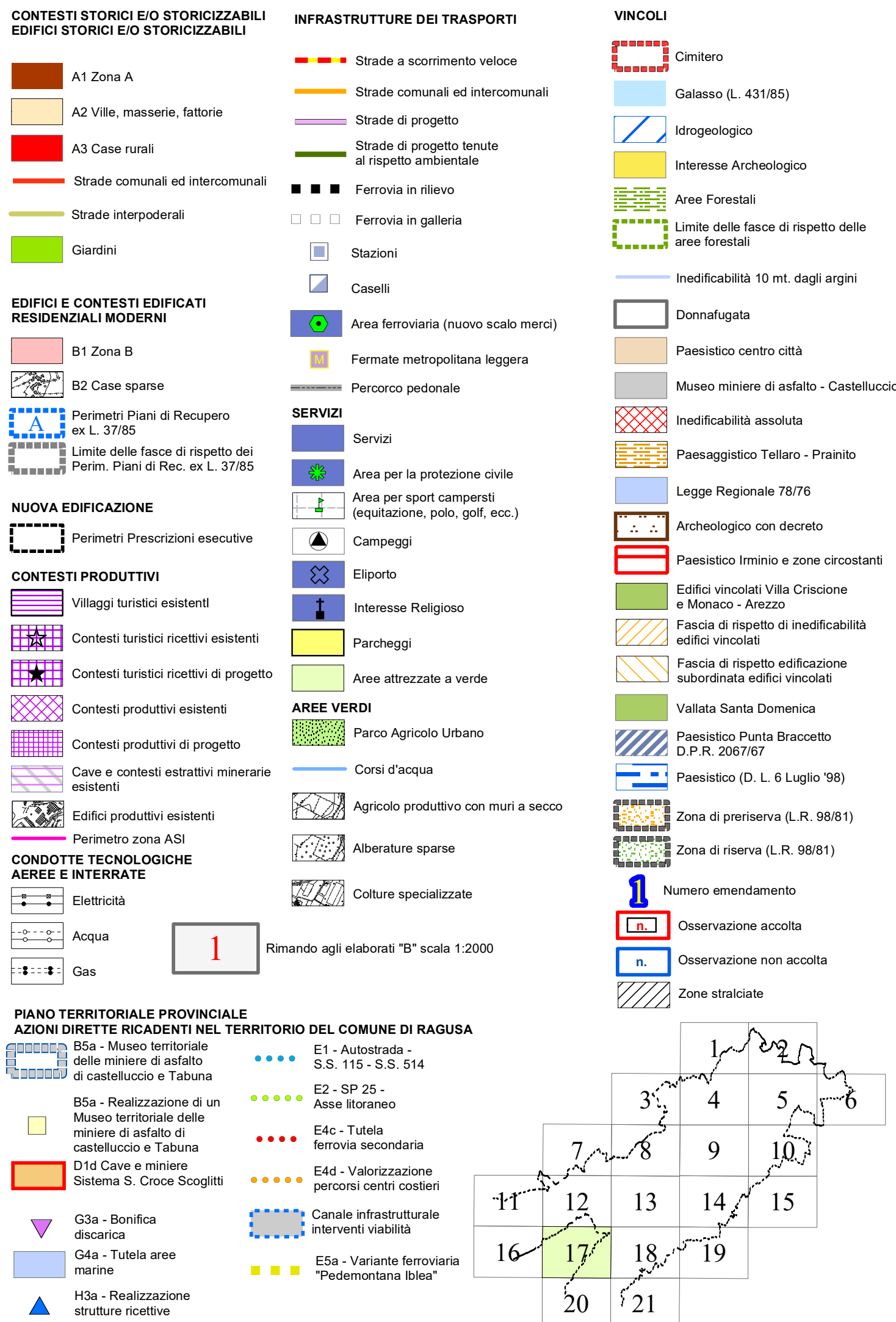
PRGC RAGUSA
SCALA 1:10.000
DICEMBRE 2015

AVVISO PUBBLICO PER MANIFESTAZIONE D'INTERESSE
ALLA REALIZZAZIONE DI STRUTTURE ALBERGHIERE NEL
TERRITORIO COMUNALE
STATO DI FATTO
Richieste n. 7, 10, 11, 12

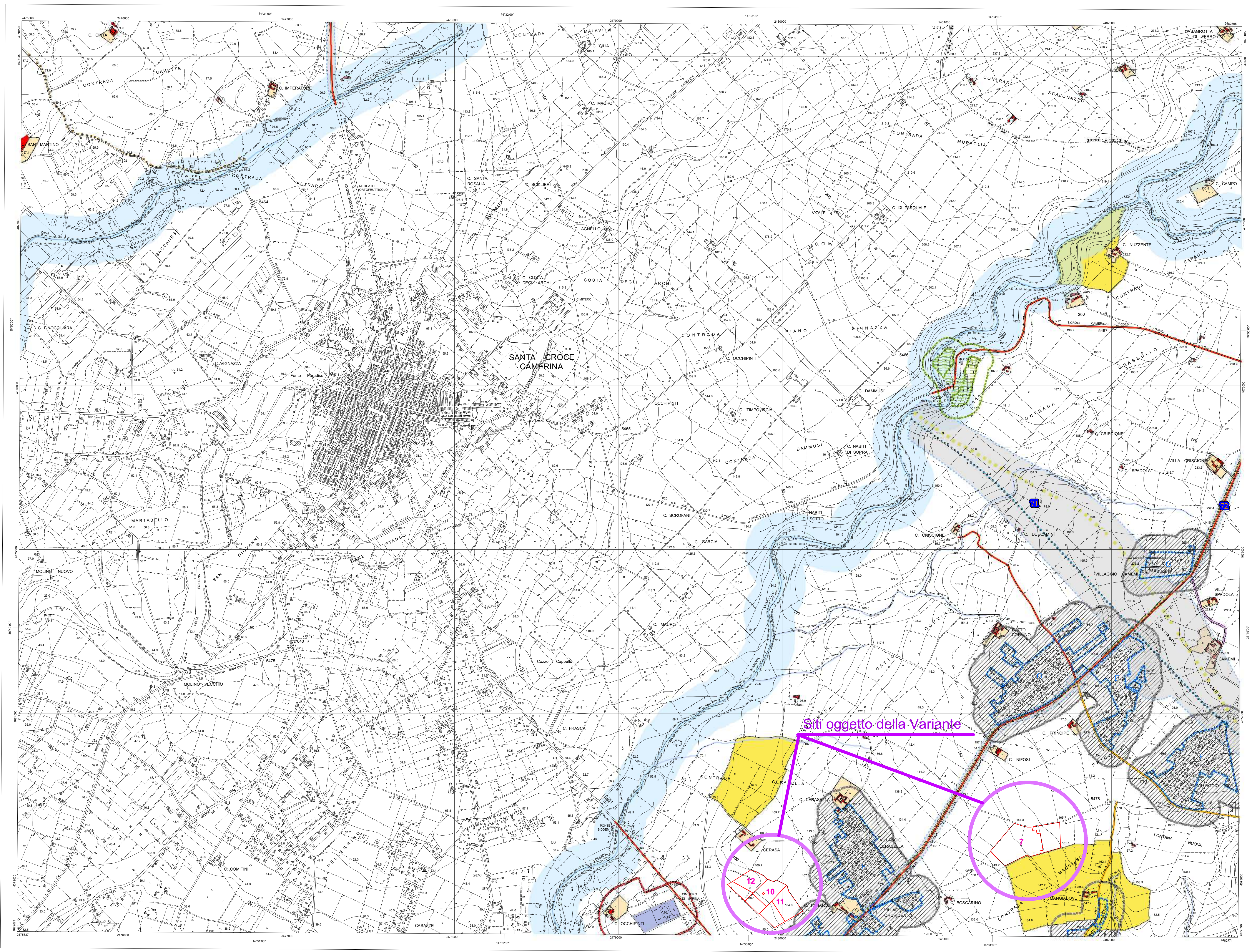
ELABORAZIONE: UFFICIO DI PIANO
Geom. Stella Migliorini

IL RESPONSABILE DEL SERVIZIO
Arch. AURELIO BARONE

IL DIRIGENTE DEL SETTORE III
Ing. IGNAZIO ALBERGHINA



647150 SANTA CROCE CAMERINA 1:10000



647150 SANTA CROCE CAMERINA 1:10000